

FLIR E4/E5/E6/E8

近距離

中距離

遠距離

手軽で万能な性能のサーモグラフィカメラを求めたい方へ



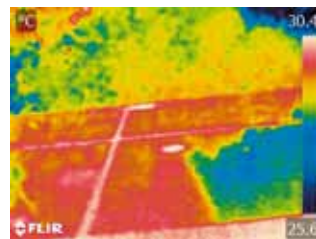
他社との違い 特許取得技術『MSX[®]機能』搭載、3タイプの撮影モードで些細な欠損も見逃さない。

『MSX[®]機能』とは

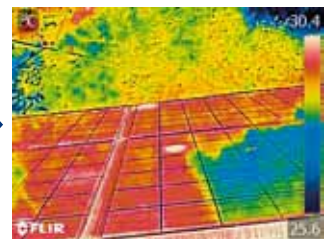
MSX[®]機能(スーパーファインコントラスト機能)は、リアルタイムで画像を補正することができ、構造物の詳細や発熱箇所の判別が熱画像上で容易に行えます。また、デジタルカメラモードとの同時撮影も可能で、同画角の可視画像を簡単に生成することができます。



デジタルカメラモード



サーモグラフィカメラモード



MSX[®]モード

FLIR E4/E5/E6/E8の特長



国内フルメンテナンス



Wi-Fi機能搭載



対落下衝撃性能



閾値設定機能
カラーアラーム機能



リプレーサブルバッテリー



片手で全ての操作が可能

製品価格のご案内

ハイコストパフォーマンス サーモグラフィカメラ

FLIR E4/E5/E6/E8

メーカー希望小売価格

FLIR E4/E5/E6/E8

¥159,000~



カメラ本体*
2年保証



検出素子*
10年保証

カメラ本体2年保証
赤外線素子10年保証



ご購入後30日以内に製品登録を頂くと適用となります。国内正規品が対象となります。

製品仕様

カメラ型式	FLIR E4 Wi-Fi	FLIR E5 Wi-Fi	FLIR E6 Wi-Fi	FLIR E8 Wi-Fi
メーカー希望小売価格(税別)	159,000円	299,000円	399,000円	599,000円
熱画像解像度(可視)	80x60 (30万画素)	120x90 (30万画素)	160x120 (30万画素)	320x240 (30万画素)
計測温度範囲	-20~250°C			
検出器	非冷却マイクロボロメーター			
視野角/瞬時視野角(IFOV)	45°/10.3mrad	45°/6.9mrad	45°/5.2mrad	45°/2.6mrad
温度分解能(NETD)	0.15°C	0.1°C	0.06°C	0.06°C
フレームレート	9Hz 温度情報付動画は約3Hz(PC接続)			
最小撮像距離(MSX [®] 時)	サーマル: 0.15 m/MSX [®] : 1m			
画像表示とモード				
液晶ディスプレイ	3インチ 320x240カラーLCD			
カラーパレット	アイアン/レインボー/グレイ			
画像モード	MSX [®] /デジタルカメラ/熱画像ピクチャインピクチャ/ブレンド			
測定と分析				
精度	±2°Cまたは±2%(環境温度25°C)			
スポット/ボックス/カラーアラーム	○			
補正プリセット	マット/セミマット/セミグロッキー/カスタム値			
データフォーマット				
静止画(保存枚数)	温度データ付JPEG(内蔵メモリ500枚)			
赤外・可視ストリーミング	○(FLIR Tools使用)			
追加情報				
Wi-Fi	ピアツーピア・インフラストラクチャ			
耐落下衝撃性能	2m			
バッテリー稼動時間/充電時間	4時間(@25°C)リチウムイオン電池/2.5時間			
動作温度/保存温度範囲	-15~50°C/-40~70°C			
質量/寸法	575g/244x95x140mm			

SHIN EI

<http://www.shin-ei.ne.jp>

新栄電子計測器株式会社

〒252-0816 神奈川県藤沢市遠藤2636
TEL 0466-88-3030 FAX 0466-87-0627



ISO9001:2008 認証取得
ISO14001:2004 認証取得

標準付属品

FLIR E4/E5/E6/E8

- カメラ本体
- キャリングケース
- USBケーブル
- バッテリーx1 (E8はx2、充電スタンド付)
- 充電用ACアダプタ
- 取扱説明DVD

アクセサリ



校正証明



専用ポーチ ¥12,000



専用バッテリー ¥16,000



充電器(ACアダプタ付) ¥30,000

※価格は全て税別です。

製品分布図

