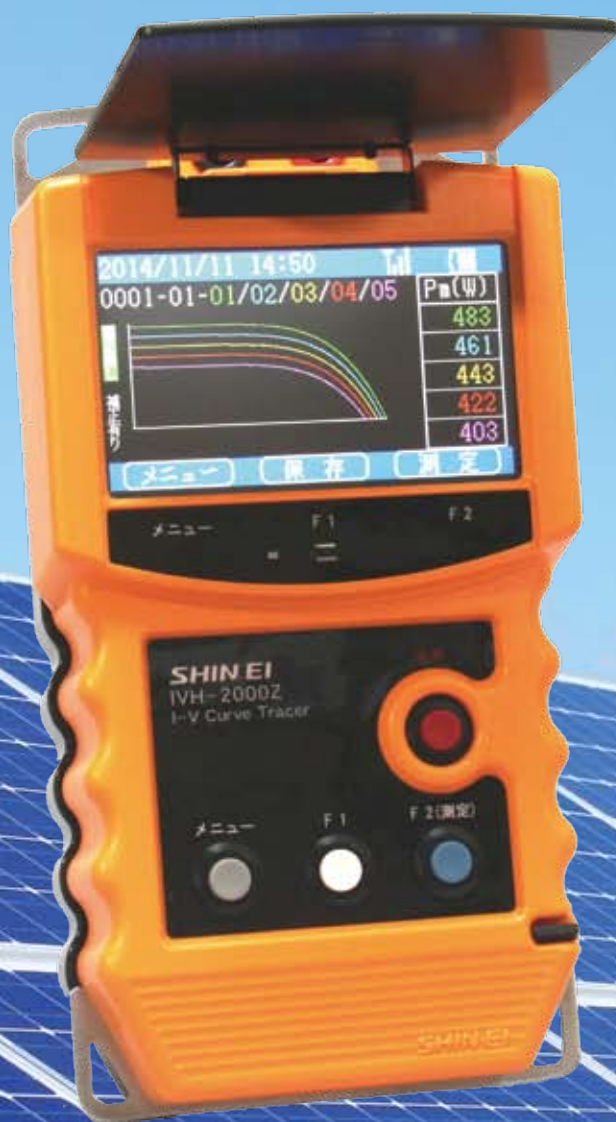


IVH-2000Z

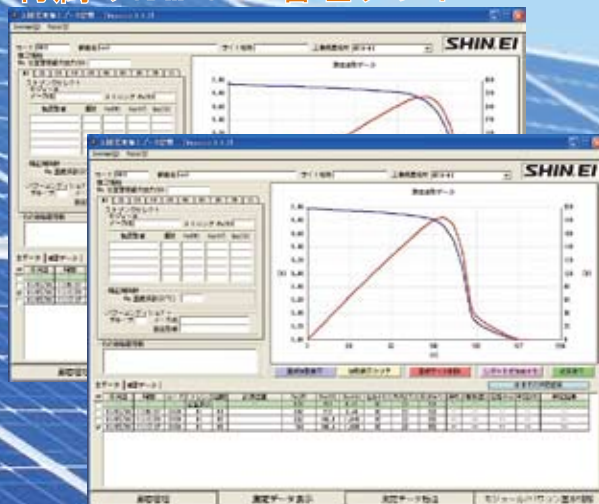
高速
1秒^{※2}

太陽電池の発電量(I-V特性)を テスター感覚で簡単測定



- タッチパネル採用で
操作が簡単
- カラー画面でストリングの
識別が簡単
- ストリングごとの
内部抵抗が測定可能
- 付属の日射・温度計に
ロガー機能を追加

付属のSDM-3600管理ソフト



抵抗
測定

日射計
付属

ZigBee

USB

IVH-2000Zの特徴

- ◎カラー表示により、I-V特性の重ね書き比較のストリング識別が簡単
- ◎動作電圧Vpm・動作電流Ipm・内部抵抗Ωなど測定項目が9項目
- ◎I-V測定と同時に内部抵抗を測定、ストリングの劣化判定が可能
- ◎内部メモリー800件でメガソーラ測定も余裕
- ◎LCD保護カバー付き、遮光カバーで屋外でも見やすく結果表示



測定方法

①「F2(測定)」ボタンを押します。



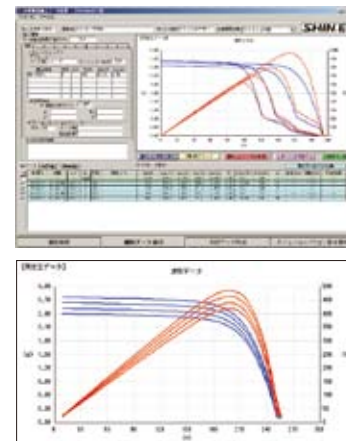
- ②測定プローブを太陽電池に接続します。
- ③接続後1秒経過すると自動測定を開始します。
- ④測定結果の保存は「F1」ボタンを押します。

測定画面



内部抵抗値

管理ソフト SDM-3600



■ 装置仕様

電圧測定	DC20V~1000V 表示分解能: 1 V 精度: ±3% F/S 以内
電流測定	1 A~12A 表示分解能: 0.01A 精度: ±3% F/S 以内
電力測定	最大12.00 kW 表示分解能: 1 W
抵抗測定	300Ω以下
表示器	4.3インチ タッチパネル式カラーLCD
負荷方式	コンデンサ方式
測定項目	短絡電流Isc、開放電圧Voc、最大出力Pm、内部抵抗Ω 最大出力動作電圧Vpm、最大出力動作電流Ipm、曲線因子FF、温度測定、日射強度
補正機能	有り/無しが測定画面で選択可能*1
測定時間	約1秒 (I-V特性)*2
測定ポイント数	120点
データメモリ数	800データ
インターフェース	USBポート×1
電源	単3形アルカリ乾電池4本・自動パワーオフ 約6時間動作*3
寸法/重量	W=127mm H=78mm D=243mm 約1.4kg
付属品	測定プローブ (1.2m)、キャリングケース、ショルダーベルト 単3形アルカリ電池4本、USBケーブル、管理ソフト (SDM-3600) 無線式日射・温度計 (ロガー機能付き)
標準価格	¥450,000 (税別)

*1 温度補正係数を設定し補正 (日射量と温度で1000W/m²・25°Cに換算)

*2 測定合計 3秒 (I-V測定1秒+内部抵抗+ウエイト) *3 使用する電池により異なります

■ 付属品



SMD-3600

データ管理ソフト

SHIN EI

<http://www.shin-ei.ne.jp>

新栄電子計測器株式会社

〒252-0816 神奈川県藤沢市遠藤2636
TEL 0466-88-3030 FAX 0466-87-0627



お問い合わせ先