

# FLIR E40 / E50 / E60

多彩な機能を簡単に操作可能なサーモグラフィカメラ

FLIR E40/E50/E60は、熱画像上に可視画像から得られる文字や輪郭の情報を取り込めるMSX<sup>®</sup>機能を搭載しています。またWifi・FLIR TOOLSアプリによって、タブレット・スマートフォンなどの大画面で検査を遠隔で行うことができます。オプションレンズは望遠と広角の2種類から選択が可能。高電圧設備など、近づくことが難しい設備の正しい温度計測には望遠レンズ、広い範囲を一度に計測するには広角レンズが適しています。高温の測定には最大1200℃まで測定が可能なFLIR E40H/E50H/E60Hをお選び下さい。

## E40/E50/E60の特徴



Apple<sup>®</sup> iOS用のFLIR Toolsを使えば、スマートフォンやタブレットに動画や画像を転送し、加工や共有が迅速に行える



明るい大画面タッチスクリーンは直感的なユーザーインターフェースを備え、フィールド解析が容易

## オプションレンズ

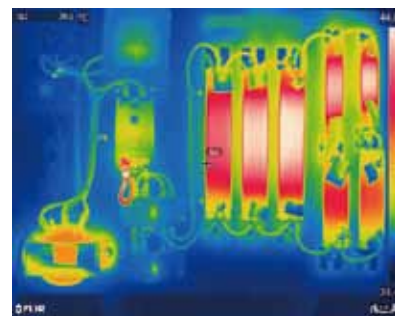
2倍望遠レンズ / 標準レンズの約2倍の倍率  
2倍広角レンズ / 標準レンズの約2倍の視野



オプションレンズ  
左: 2倍広角レンズ 右: 2倍望遠レンズ



スーパーファインコントラストMSX<sup>®</sup> あり



スーパーファインコントラストMSX<sup>®</sup> なし

モデル	E40/E40H	E50/E50H	E60/E60H
メーカー希望小売価格(税別)	499,000/639,000	お問い合わせください	699,000/839,000
温度精度	±2°Cまたは読み値の±2%		
熱解像度	19,200(160×120)	43,200(240×180)	76,800(320×240)
温度分解能	<0.07°C	<0.05°C	
温度範囲	E40/E50/E60 (-20°C~650°C) E40H/E50H/E60H (-20°C~1200°C)		
測定プリセット	センタースポット:3スポット:ホットスポット:コールドスポット:Δデルタ		
スポットモード	3(移動可能)		
エリアモード	●	●	●
カラーアラーム(アインザーム)	指定温度以上 / 以下 / 間隔		
スクリーニング	E40-bx / E50-bx / E60-bx *詳細はinfo@flir.jpへお問い合わせ下さい		
フレームレート	60Hz		
視野角	25°×19°		
レンズオプション	望遠15° 広角45°(3レンジ目の装着不可)		
フォーカス	手動		
最小焦点距離	0.4m		
温度データ付JPEG画像のUSB転送	●	●	●
温度データ付JPEG画像のSDカード保存	●	●	●
MPEG-4のSDカード保存(温度データなし)	●	●	●
MPEG-4のUSB保存(温度データなし)	●	●	●
ディスプレイ	3.5インチ		
タッチスクリーン	●	●	●
自動方向検知(画面の縦・横切り替え)	●	●	●
MSX * スーパーファインコントラスト	●	●	●
カラー(パレット)	アーキティック、アイアン、ラバ、レインボー、レインボーHC、グレイ		
バッテリー使用時間	>4時間		
内蔵デジタルカメラ	3.1MP		
内蔵LEDライト	●	●	●
デジタルズーム	2x	4x	
レーザーポインタ+レーザーローケータ(IR画像上)	●	●	●
IRウィンドウ補正	●	●	●
温度差/デルタT	●	●	●
ピクチャー・イン・ピクチャー	固定PIP	サイズ変更可能PIP	
音声/テキストコメント	●	●	●
解析ソフトウェア FLIR Tools (Windows/Mac)	●	●	●
FLIR Tools Mobileアプリ (Wi-Fi)	●	●	●
アプリ (Wi-Fi) 経由のストリーミングビデオ	●	●	●
耐落下衝撃性能(2m)	●	●	●
重量(バッテリーを含む)	0.87kg		

<アクセサリ>

品名	パーツ番号	価格(税別)
レンズ望遠15°=30mm	T196961	210,000
レンズ広角45°=10mm	T196960	210,000
サンシールド	T198485	4,500
Exxシリーズ専用ポーチ	T198484	12,000
Exx専用バッテリー	T198487	21,000
充電器(充電スタンド+電源アダプタ)	T198125	48,000
電源アダプタ	T910814	21,000
シガライターアダプター	T198509	15,000
キャリングケース	T198341ACC	48,000
三脚アダプタ	T198486	12,000



**SHIN EI**

<http://www.shin-ei.ne.jp>

新栄電子計測器株式会社

〒252-0816 神奈川県藤沢市遠藤2636

TEL 0466-88-3030 FAX 0466-87-0627



お問い合わせ先